

# 新竹市政府全國水環境計畫

## 【新竹漁人碼頭水環境改善計畫】

### 計畫緣起及目標

新竹市是一個被水環繞的城市，擁有河川、漁港、海岸、水圳，以環市水環境的架構為基礎，發展為開放式的水環境架構，並作為城市治理的重要戰略，同時也梳理了二軸一區的系統框架，包含頭前溪河川生態景觀軸、新竹漁港形象景觀區、17公里海岸生態景觀軸，水環境計畫即以此框架發展，創造一座最宜居的生態城市。



### 漁人碼頭概念及願景

1. 整修沉陷碼頭與泊位

2. 串連保留生態防風林

3. 塑造觀光遊憩景觀節點



#### 海陸梳理

- 更新漁港基礎設施，梳理活動動線，活絡人與漁業互動的更多面貌
- 漁業作業區的環境整理，結合遊客服務與聚落生活

#### 自然生態

- 串連多樣生態的防風林，成為頭前溪左岸與17公里海岸的自然生態節點
- 自然工法改善海岸堤防，提升水域環境品質，拉近人與海岸的關係

#### 漁港旅遊

- 連結新竹風與歷史漁港的遊憩價值，成為具在地特色的旅遊亮點
- 整體性規劃大範圍漁港，創造國際化之優質濱海休憩園區

#### 新竹水環境-微笑水岸

### 水環境系統框架

#### 新竹左岸生態景觀軸

未來將設置緩衝帶，加入生態景觀元素，使受破壞的城市景觀藍帶重現風采

#### 新竹漁人碼頭景觀區

台灣西海岸地區最主要的漁業港口，未來將加入更多海洋元素，體現具海港特色的景觀空間

#### 17公里海岸線生態景觀軸

安全無虞前提下，重現曾經豐富多樣的生態環境肌理

#### 市區水圳生態景觀帶

未來在可打開的區域，讓水圳以嶄新的面貌重現過往的記憶，將生態環境再次帶回市民生活之中



# 相關計畫

## 新竹漁人碼頭全區改善計畫-分區使用計畫及配合開放空間系統規劃

### 水岸護堤

縫補海堤內外空間，設置沿海堤頂步道及拋石護岸，整合風箏區草坡設置觀景木平台以及停留節點。



### 風箏賽場

連通至海堤頂，一大片和緩起伏的大草地，提供市民休閒及風箏放飛場所，融合防風林之種類及海洋意象之植栽設計。



### 舊港水域

整合路邊攤販，規劃市集區，強化本區遊憩功能，連結新港與舊港南寮社區周邊環港木棧道。



### 直銷中心

改善魚貨直銷中心內、外部空間，藉由空間調整與環境改善，使遊客擁有更加舒適的環境



### 浮覆地運動公園

活化閒置空地、提供新竹市民運動及休憩空間，改善環境品質，帶動周邊發展。

### 漁人碼頭停車場

新竹漁港周邊需求之停車空間，以綠地串連綠帶的停車空間

### 漁港入口區防風林

改造遊客服務中心外廣場，創造親子沙灘戲水區，成為最富有歡樂笑聲的場域



### 水岸護堤

縫補海堤內外空間

### 風箏賽場

提供市民休閒及風箏放飛場所

### 舊港水域

整合路邊攤販，強化本區遊憩功能

### 直銷中心

改善魚貨直銷中心內、外部空間

### 漁人碼頭停車場

規劃符合新竹漁港周邊需求之停車空間

### 浮覆地運動公園

活化閒置空地、提供市民運動及休憩空間

### 漁港入口區防風林

改造遊客服務中心外廣場



# 計畫回顧

## 新竹漁人碼頭水環境改善計畫-第一、二批次內容

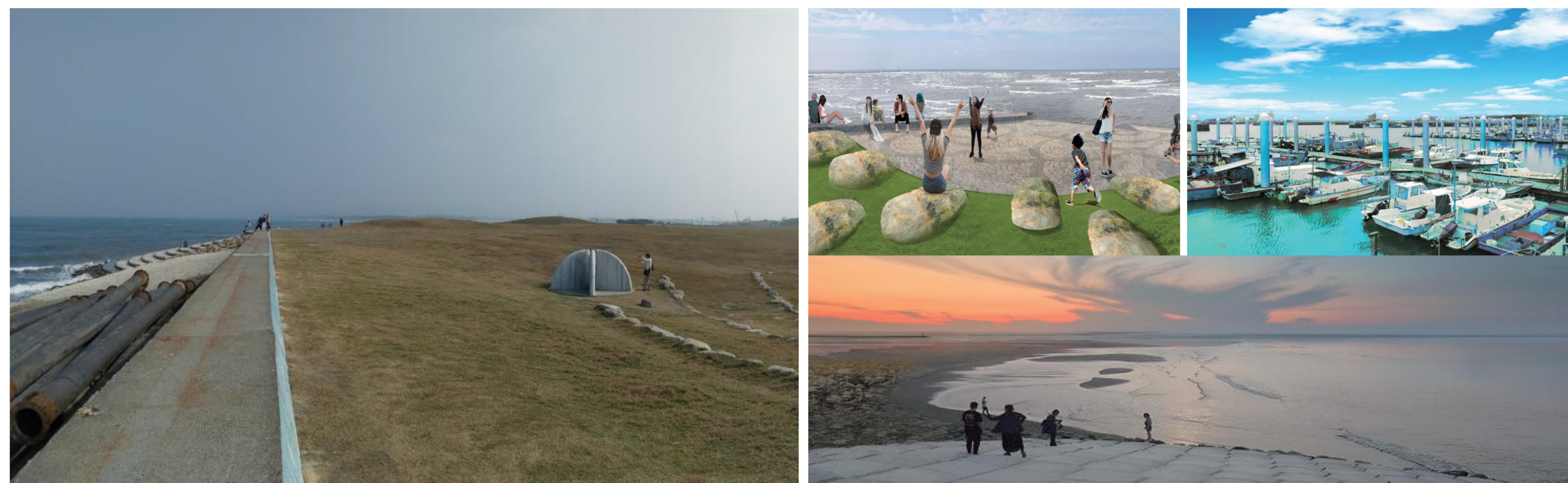
### 漁港作業區周邊環境改善工程 (施工中，預計2019/1完工)

改善新竹漁港水岸周邊環境，以綠美化景觀及再造遊憩空間為主，包括周邊人行空間、道路、排水、綠帶及指示標示等。



### 濱海水岸改善工程 (施工中，預計2019/3完工)

改善頭前溪南岸漂砂問題，利用現地海堤研擬符合國際發展趨勢的海堤型式改善方案。使其兼顧生態、環境、景觀、親水及遊憩等目標。

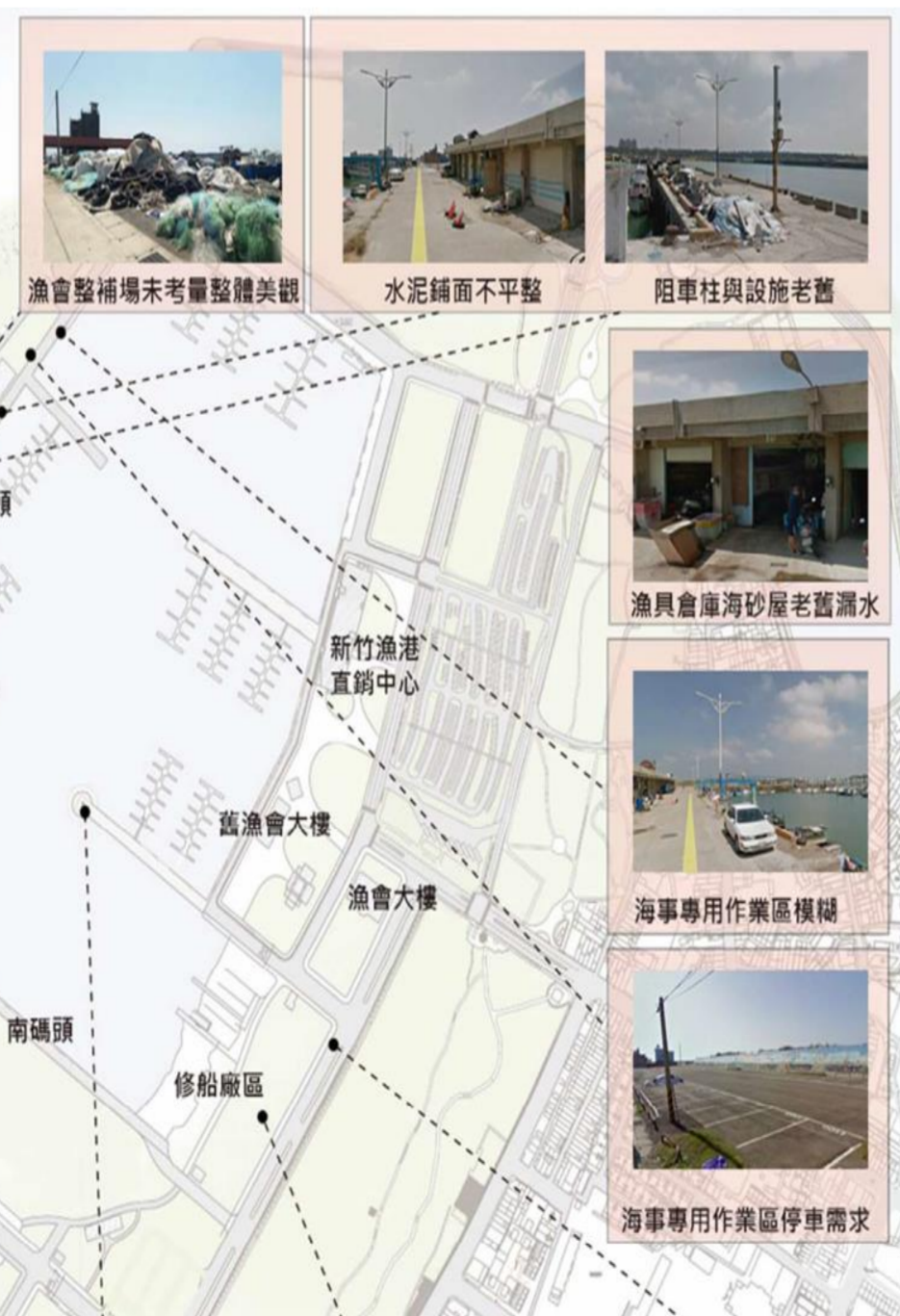


### 水域周邊服務設施改善工程 (設計中)

提升碼頭水岸環境，改善並新增公共服務設施，包括繫船柱、燈塔、浮動碼頭、漁具倉庫改善等。

#### 漁港海事服務設施更新及整合課題 全區設施環境現況

- 1. 海事作業分區管制**  
因目前漁港作業區並無分區管制計畫，為配合新設漁具倉庫空間，需要分區管制需要規劃。
- 2. 遊客遊憩區設施改善**  
因前期工程設置有魚鱗天梯及拋石護岸方便遊客上下親水活動，鄰近卻無便利沖水更衣設施故本案增設簡易沖洗區及廁所、更衣空間服務遊客使用。
- 3. 西碼頭沉陷**  
西側碼頭道路現況表面破損，顯示地形下陷嚴重，經測量結果顯示，下陷深度達26公分，需要評估修復方式。
- 4. 舊漁具倉庫拆除**  
舊漁具倉庫經土木技師公會判定為海砂屋，需要拆除並重新規劃倉庫空間。
- 5. 設施物老舊**  
碼頭突堤周邊道路破損，如燈塔、繫船柱、車擋設施老舊需要更新或修復。
- 6. 漁具倉庫規劃**  
因漁會說明未來漁具倉庫數量能至少有33處，希望未來以隔間管理漁具倉庫，並期望有更好的環境質感。
- 7. 修船廠周邊環境整理**  
因目前修船廠主要作為廢棄漁船的占置空間，動線空間利用並無妥善規劃，對整體景觀空間品質不佳，需重新整理改善。

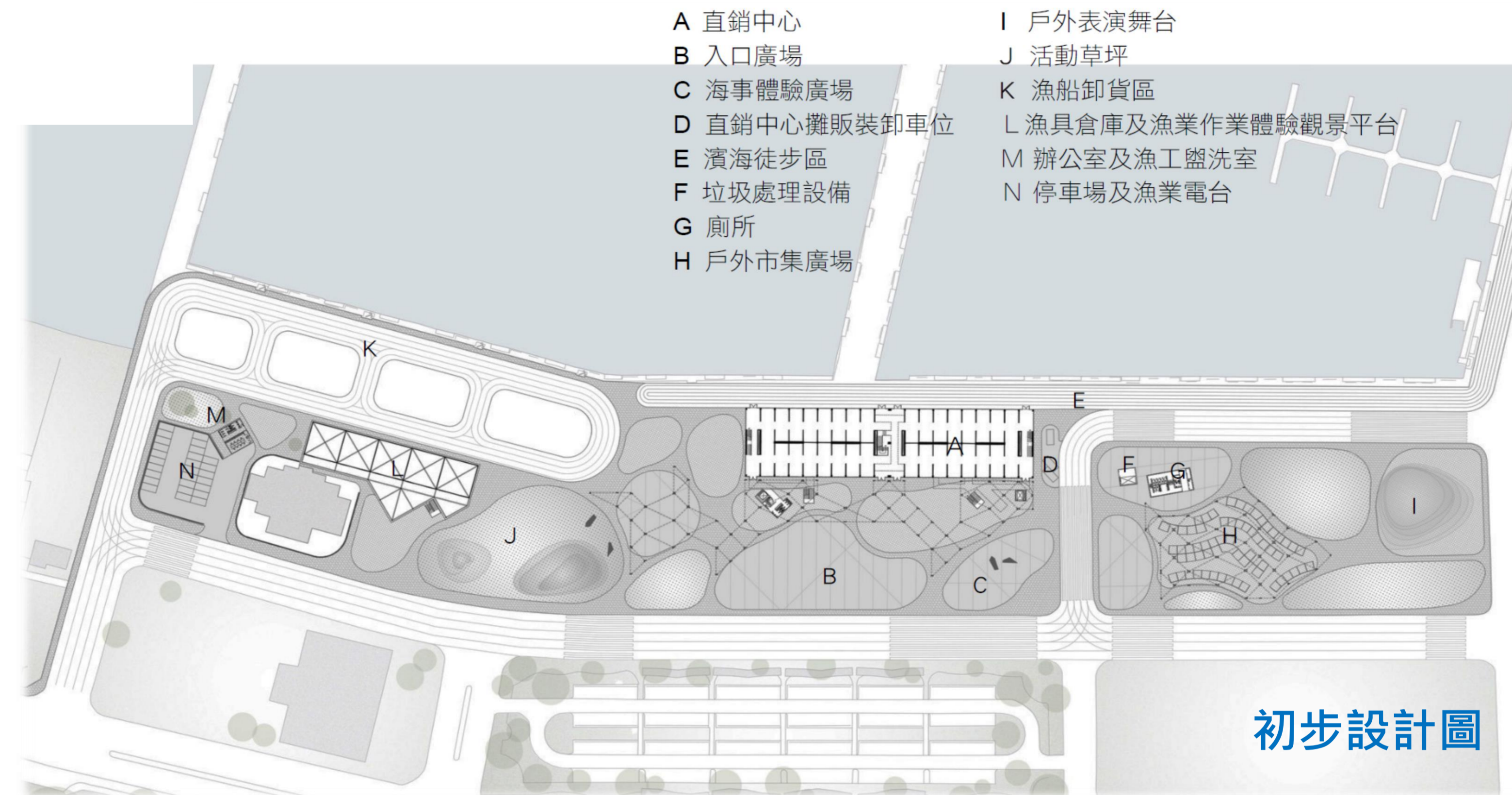


# 規劃設計構想-新竹漁港漁產品直銷中心周邊改善計畫

改善魚貨直銷中心外部空間，以減量手法減少既有多餘閒置設施，增加綠化面積，藉由周邊環境改善，使遊客擁有更加舒適的環境，打造新竹漁港的特色環境。本計畫將延續前期規劃，以綠美化新竹漁港周圍景觀及再造遊憩空間為主，塑造友善環境，以利作為漁港提升平台的基礎設施完善。



漁人碼頭漁產品直銷中心  
周邊改善計畫



初步設計圖



改善後示意圖



基地現況



改善後示意圖

# 規劃設計構想-新竹漁港南側作業區暨防風林串連環境改善工程

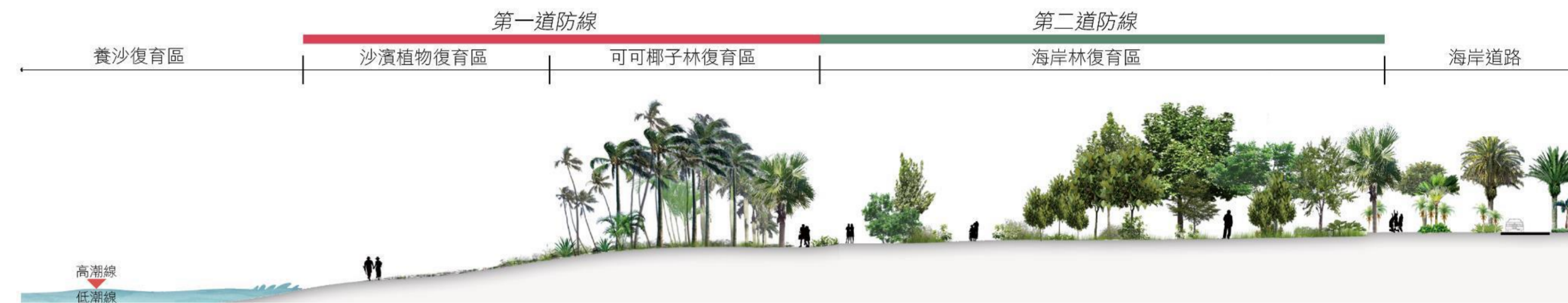
改善新竹漁港之既有基本設施及補植防風林，進行海濱環境綠美化，生態環境維護，以及新竹漁港既有船舶繫留設備，本計畫將延續前期規畫，以漁港基本設施改善、綠美化周圍景觀及再造遊憩空間為主，塑造友善環境，以利作為漁港提升平台的基礎設施完善。



基地現況



改善後示意圖



改善後示意圖

# 規劃設計構想-海山漁港漁業專用區改善工程

本期申請範圍以綠能棚架修建為主，使各樣的產業活動都能在此聚集發生，並導入原住民文化元素使地方意象更具特色，同時將此廣場區周邊動線系統一併整合設計，與堤防步道相互融合，讓本計畫區與觀景平台及環教中心連結為一具產業活動、文化特色及生態休閒並存的海濱觀光遊憩示範點。

改善後示意圖

